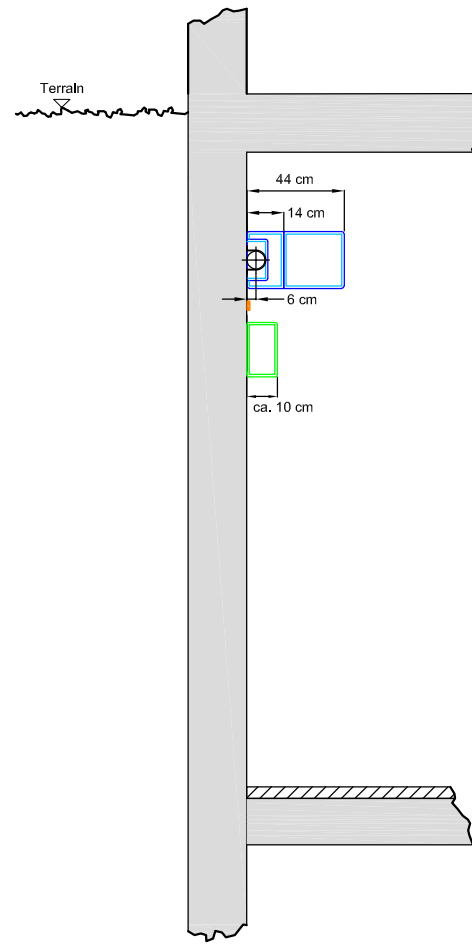
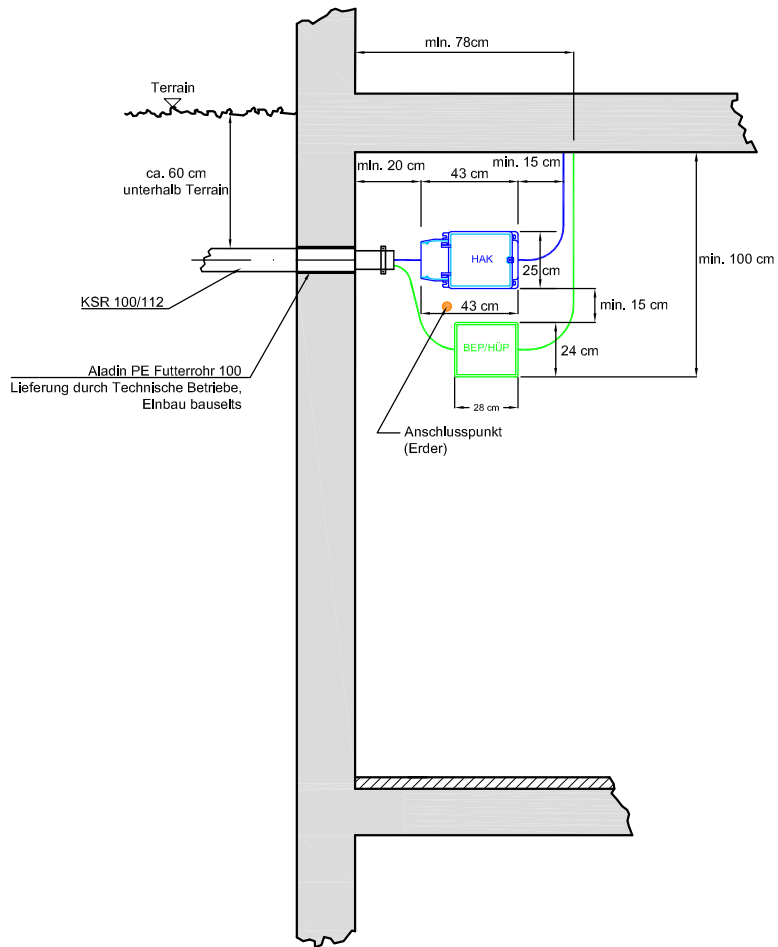


Vorderansicht

Seitenansicht



Lieferung der Kabelschutzrohre durch EVD/CATV (abholbar bei Technische Betriebe)

Die Einführung muss zugänglich sein.

Standart:

- Einlegen des Aladin PE Futterrohr (70.2591 innen Ø 10 cm)

In speziellen Anwendungen nur mit Absprache EVD/CATV

- Aladin Schlageinführung (Versetzen durch EVD/CATV)
- Kernbohrung für PE 100 - Ø 14 cm

nicht Massstäblich gezeichnet



**Technische Betriebe
Diepoldsau
EVD/CATV**
Hohenemserstr.74
9444 Diepoldsau

**Detail Hausanschluss bis 160 A
Anschluss Wand Einführung
liegend
Musterskizze**

5-018.002

Projektleiter: Reto Hengartner

Gezeichnet: 28.07.2022/EM

Massstab: - : -

Legende

- Niederspannung
- LWL/CATV
- Erdung